

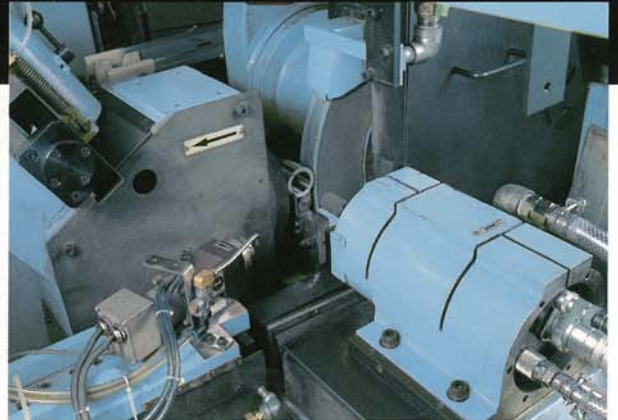
Versatile Infeed Centerless Grinder

MPC-500C

操作性の高い、高精度インフィード研削専用センタレス
グラインダ。

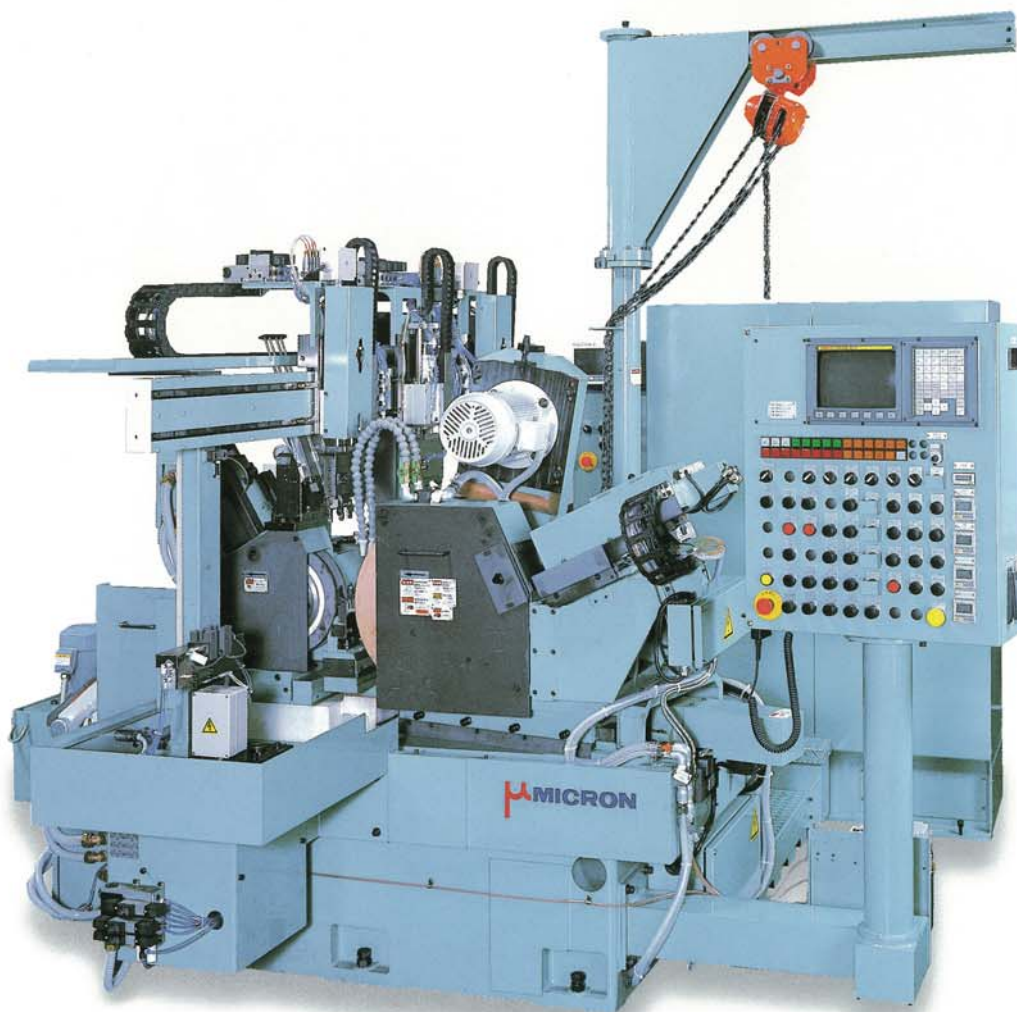
研削時の加工物挿入位置を固定化するため、研削砥石を
スライドさせて研削を行なうことで加工物の搬送工程を
最適化し、シンプルなデザインに高い操作性を実現。

High-Precision Centerless Grinder designed exclu-
sively for Infeed Grinding applications. Employing a
Grinding Wheel Slide to make the workpiece station-
ary in relation to the load/unload system. It also opti-
mizes the Load/Unload process and simplifies its de-
sign.



内外径複合研削

Simultaneous OD/ID Precision Grinding



MPC-500C

Versatile Infeed Centerless Grinder

■ Part Diameter Capacity

Φ5 (20*) - Φ80 mm

■ Grinding Wheel

□ Size

Φ510 x 75 (50*) x Φ228.6 mm

□ Surface Speed

2700 m/min

□ Motor

3.7 - 5.5 kW

■ Regulating Wheel

□ Size

Φ305 x 75 (50*) x Φ177.8 mm

□ Infinitely Variable Speed Range

20 - 200 rpm

□ Motor

0.75 kW

■ Weight

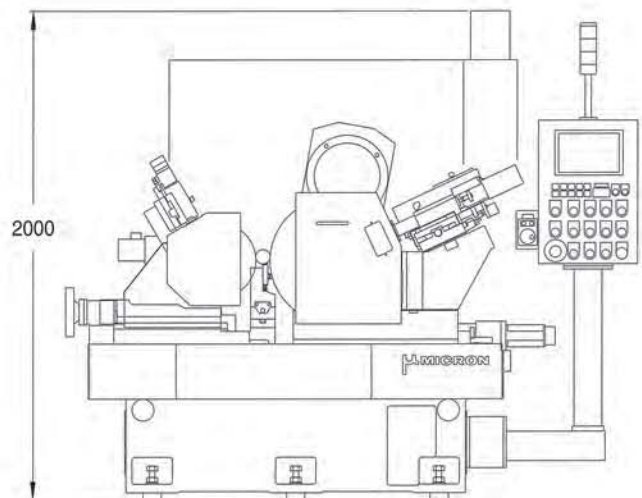
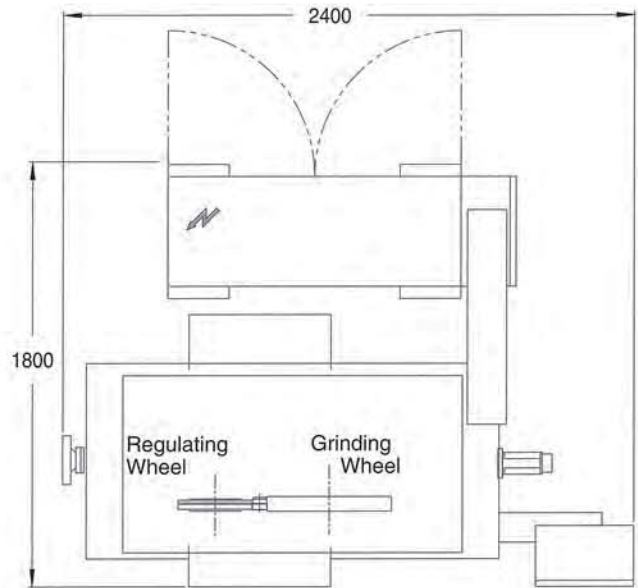
3500 (4500*) kg

*: for MCG-500SIO



2ヶ取り研削例

Two-piece Grind Example



各仕様は、予告なしに変更になる場合があります。
また、弊社製品を輸出する際には、事前にご相談ください。

Specifications are subject to change without prior notice.
In case of exporting our product(s),
please contact us for documentation requirement.



ミクロン精密株式会社
MICRON MACHINERY CO., LTD.

■ 本社工場 HEAD OFFICE AND PLANT

〒990-2303 山形市蔵王上野578-2
578-2, Uwano, Zao, Yamagata 990-2303 JAPAN
PHONE 023-688-8111 FAX 023-688-7115
URL <http://www.micron-grinder.co.jp/>
E-mail: info@micron-grinder.co.jp

■ 東京営業所 TOKYO BRANCH

〒103-0014 東京都中央区日本橋蛸殻町1-18-5 3F
1-18-5, Nihonbashi-Kakigaracho, Chuo-ku,
Tokyo 103-0014 JAPAN
PHONE 03-3667-2201 FAX 03-3667-9412

■ 中部サテライト (名古屋営業所) CHUBU SATELLITE (NAGOYA BRANCH)

〒480-1114 愛知県長久手市長配3-611
3-611, Chohai, Nagakute, Aichi 480-1114 JAPAN
PHONE 0561-64-2411 FAX 0561-64-2416

■ Micron - U.S.A., INC.

5150 Falcon View Avenue S.E., Kentwood, MI 49512 U.S.A.
PHONE 616-942-2007 FAX 616-942-4152
URL <http://www.micronusa.com/>

■ Micron Machinery (Thailand) Co., Ltd.

1757 Unit C Phattanakarn Rd., Suanluang, Suanluang Dist.,
Bangkok 10250 THAILAND
PHONE 02-3215-5686 FAX 02-3215-5688